



Välkommen till Årsstämman 2011

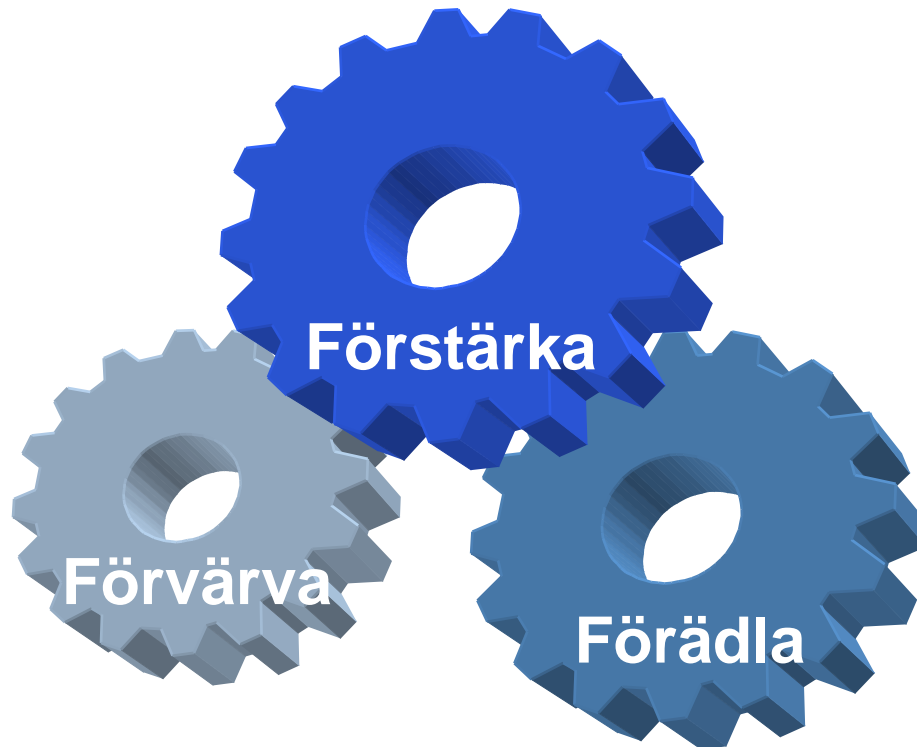
Johnny Alvarsson, CEO
27 april 2011

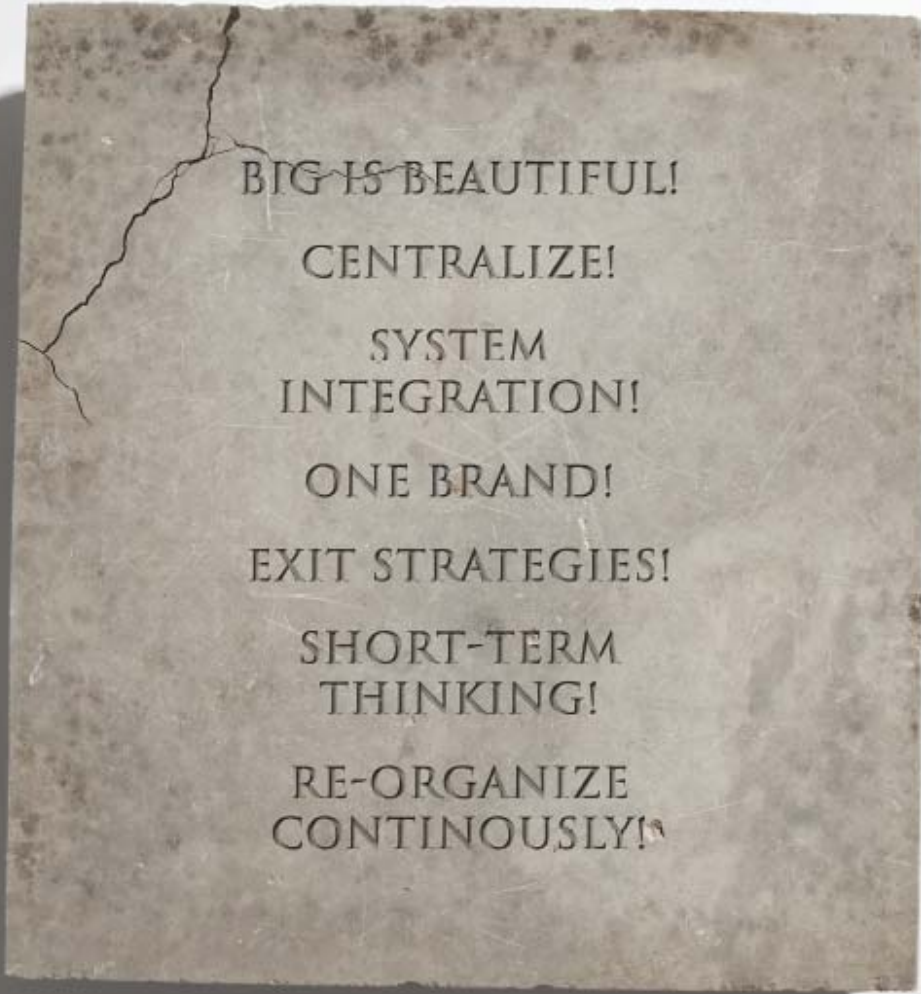


”Företaget som går mot strömmen.”



Våra kärnvärden





BIG IS BEAUTIFUL!

CENTRALIZE!

SYSTEM
INTEGRATION!

ONE BRAND!

EXIT STRATEGIES!

SHORT-TERM
THINKING!

RE-ORGANIZE
CONTINUOUSLY!

Vi går vår egen väg

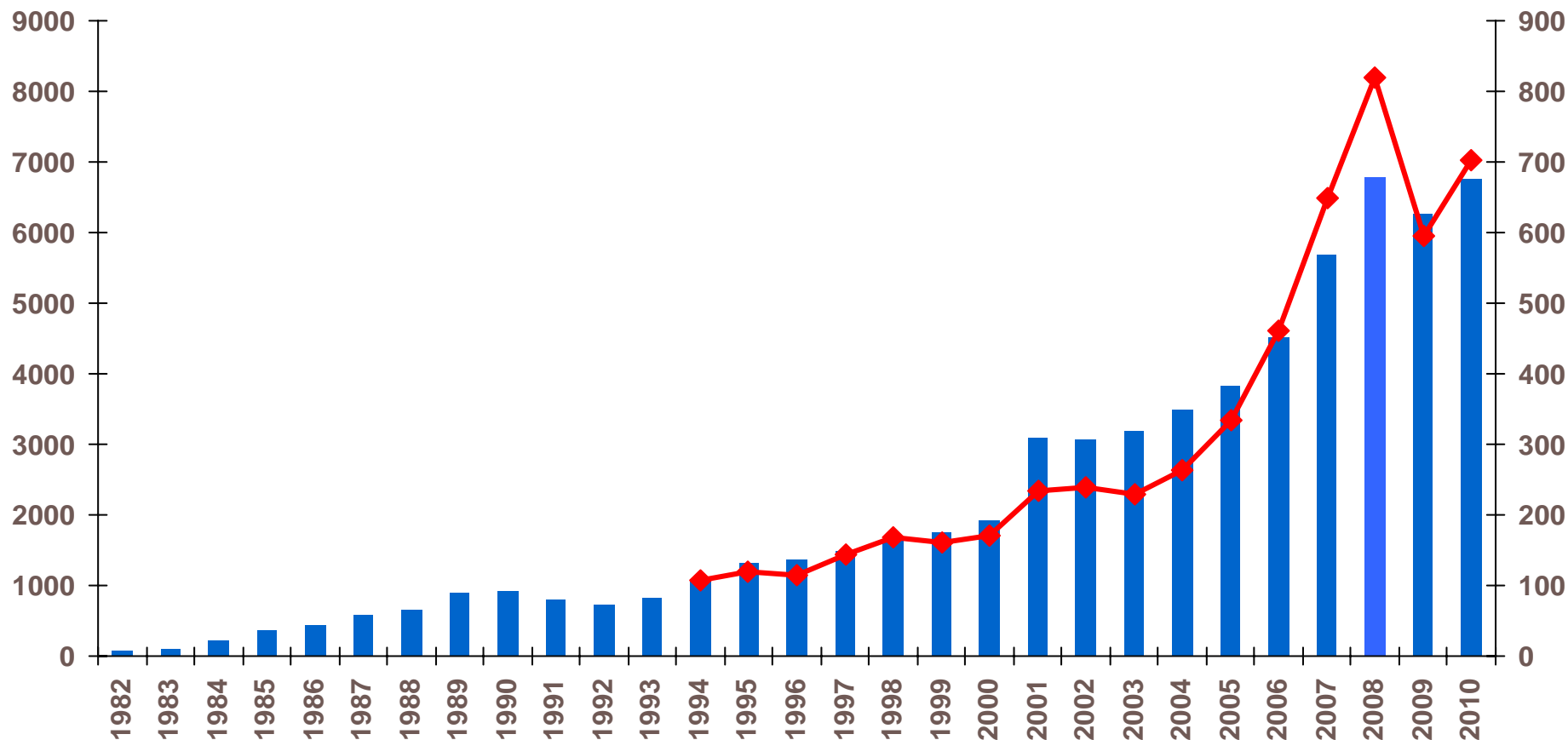
- SMALL IS SMART!
- DECENTRALIZE!
- ENTREPRENEURSHIP!
- MULTI-BRAND STRATEGY!
- ACQUIRE AND DEVELOP!
- LONG-TERM THINKING!
- CONTINUITY!

Indutrades tillväxt



Nettoomsättning (Mkr)

EBITA (Mkr)



Över 150 bolag idag

Indutrade

alnab
- flow technology in focus

BIAMEDITEK SP. Z O.O.

BENGTSSONS

Colly

CARLSSON & MÖLLER
Tillsammans skapar vi nya möjligheter

CARRAB
INDUSTRI AB

Begner

kontram

avintos
FLOW CONTROL

ateco

Douwes

HYDAGENT AB
Mobil hydraulik när den är som bäst

NOVISOL
ISOLIERTECHNIK

FLINTEC

AXEL VALVES

TECHNO
SKRUV AB

EDECO

Mijnsbergen
Power Transmission | Motion Control

Mijnsbergen
Power Transmission | Motion Control

TechFlow
- heltäckande service

BRINCH AS
KATARAKT - GLAUKOM - REFRAKTIV KIRURGI

EIE

Elmeko
AS

GEFA
PROCESSTECHNIK GMBH

CORONA CONTROL AB

GPA
Your Flow in Our System

ETP
ETP Transmission AB

ALUGLAS

KIINNIKEKOLMIO OY

WARLA

Mijnsbergen
Power Transmission | Motion Control

KVT

GEDEVELOP

STÅLPROFIL

Your Flow in Our System

ETP Transmission AB

Damalini
Measurement And Alignment Technology

GA LINDBERG

FAGERBERG

KVT

GEDEVELOP

AluFlex System AB
Specialist på system för automation

Induflow

HITMA

essmed

SPINOVA
SWEDEN

HANWEL

MAANTERÄ OY

Diaton **Tecalemit**
Filtration

UMA

Filterteknik .se

Industek
ADE COMPANY

IFTG
Indutrade Flow Technologies Group

MESON AB

MWS
VENTILSERVICE AB

Maansähkö

ROBOTA AB

Filterteknik AS

HP VALVES

GIMEJ

IFTG
Indutrade Flow Technologies Group

MESON AB

Lining Components
INDUTRADE GROUP

Lining
INDUTRADE GROUP

Lekang
Maskin AS

Abelko
INNOVATION

ips
International Plast

PALMSTIERNAS
PALMSTIERNAS SVENSKA AB

MESON AB

Lining Components
INDUTRADE GROUP

saniflex ab

pinteco oy
PINTAKÄSITELYTEKNIKKA

PRP-PLASTIC OY

kabetex

SATRON
INSTRUMENTS P&P

NOVUM

Labkotec
INDUTRADE GROUP

VIPMEK OY
KIINITYSTEKNIKKKA

RECAIR
Air Treatment Technology

PUWIMEX OY
PUMPUTALO

Processpumpar AB

FLOWTECH
VESTI LIIKKUMAAN

SPT

S.A.V
DANMARK

Precision Products

PENTRONIC

Tecalemit
INDUTRADE GROUP

SIGURD SØRUM

INKKAL AB
INDUSTRIKALIBRENINGAR AB

WSFSANDER
AUTOMATION

Liljegren's Maskinverktyg

TRIBOTEC

GRANZOW AS

KG ENTERPRISE

teollisuusapu ab

DOMINATOR PUMP AB

ROSSING JANSJON
AUTOMATIK • REGLERTEKNIK



- EE god tillväxt
- IC god tillväxt
- 9 förvärv under året
- Investeringar för framtiden i EE and SP
- Ökad ordergång



- Låg aktivitet i Benelux, Norge och Danmark
- Låg aktivitet i energisektorn

Förvärv 2010

Techno Skruv

- Nettoomsättning 70 mkr
- Fästelement och mekaniska produkter

BiaMediTek Polen

- Nettoomsättning 70 mkr
- Medicinteknisk utrustning

Corona Control

- Nettoomsättning 50 mkr
- Industriventiler

Metallcenter Sverige's konstruktionsplaster (inkråm)

- Nettoomsättning 6 mkr
- Konstruktionsplaster

Lekanggruppen

- Nettoomsättning 200 mkr
- Filtreringsteknologi

Stålprofil

- Nettoomsättning 70 mkr
- Profilsystem

Mesongruppen

- Nettoomsättning 300 mkr
- Ventiler och kopplingar

A-Vacuum Oy's pumpverksamhet (inkråm)

- Nettoomsättning 12 mkr
- Vakuumpumpar

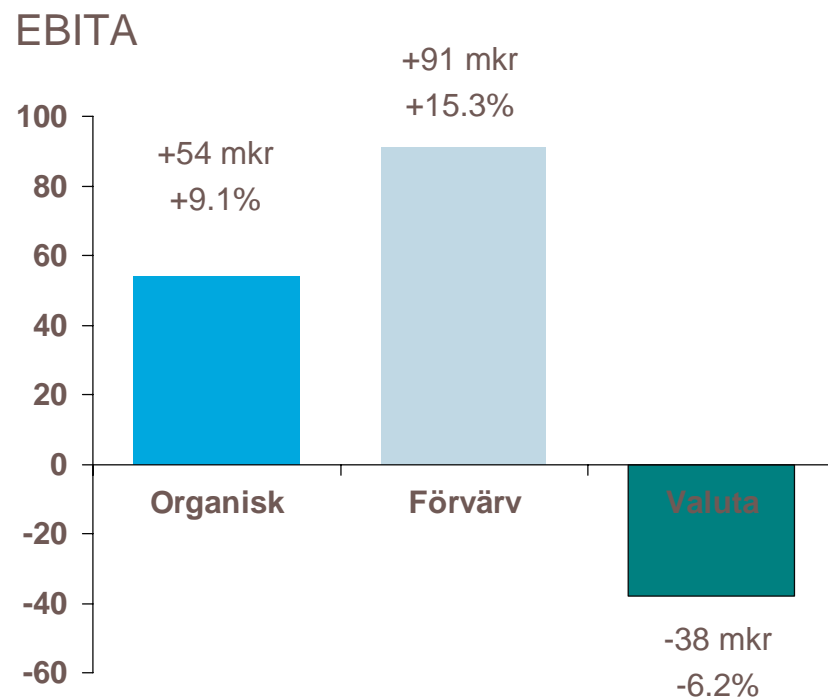
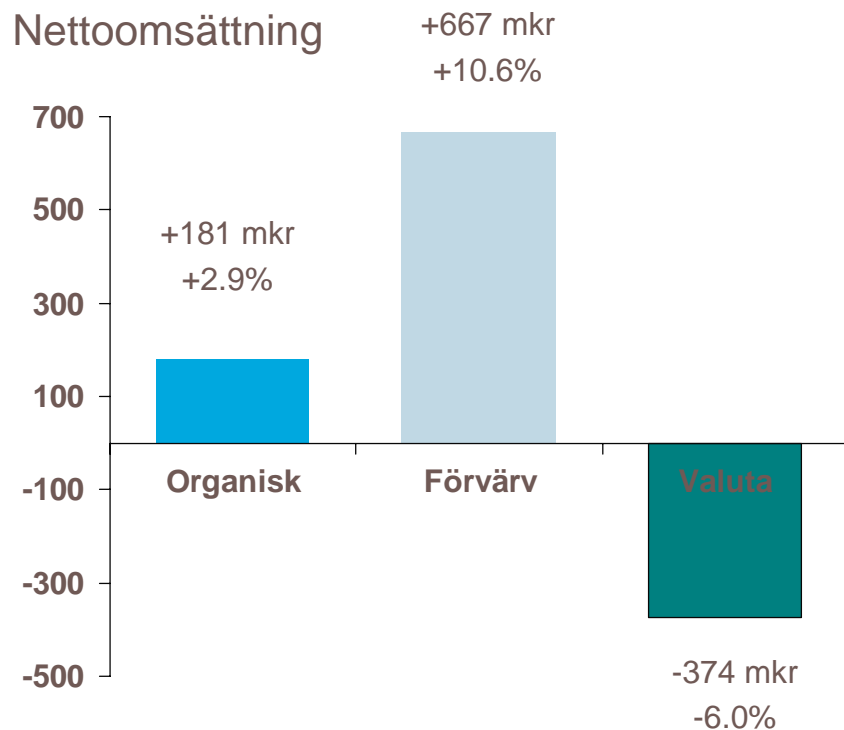
Flowtech Finland Oy

- Nettoomsättning 20 mkr
- Pumpstationer för avloppsvatten

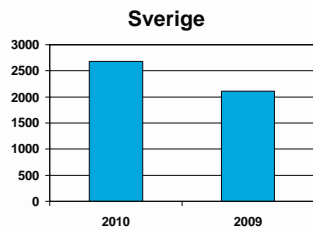
Totalt 798 mkr



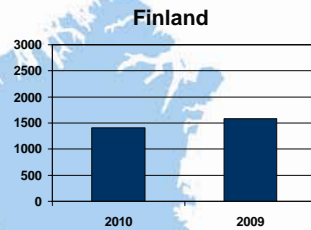
- Ökning av nettoomsättning: 474 mkr (+7.6%)
- EBITA ökning: 108 mkr (+18.6%)



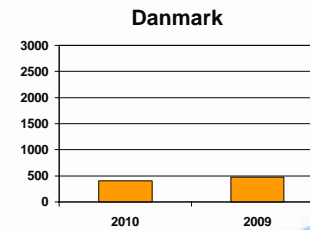
Nettoomsättning per marknad



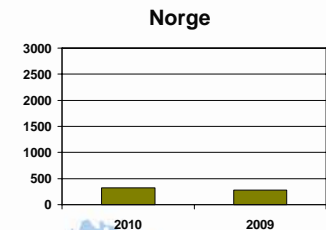
Tillväxt 27%



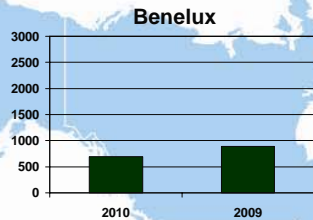
Nedgång 12%



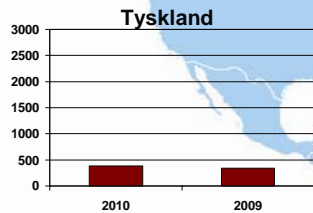
Nedgång 18%



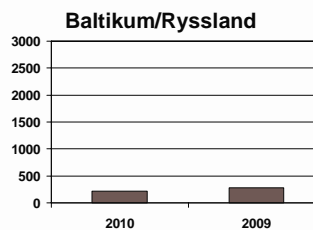
Tillväxt 13%



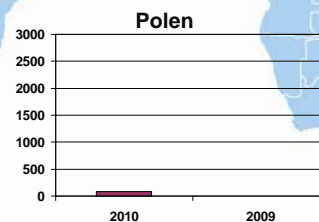
Nedgång 28%



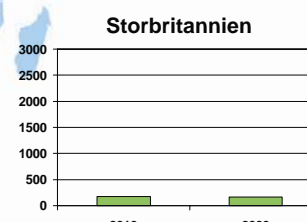
Tillväxt 13%



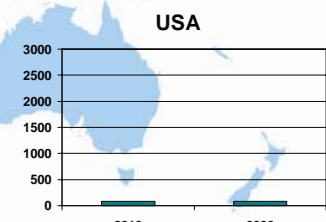
Nedgång 27%



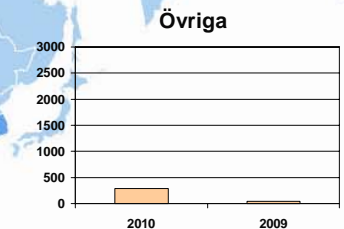
Tillväxt 100%



Tillväxt 1%



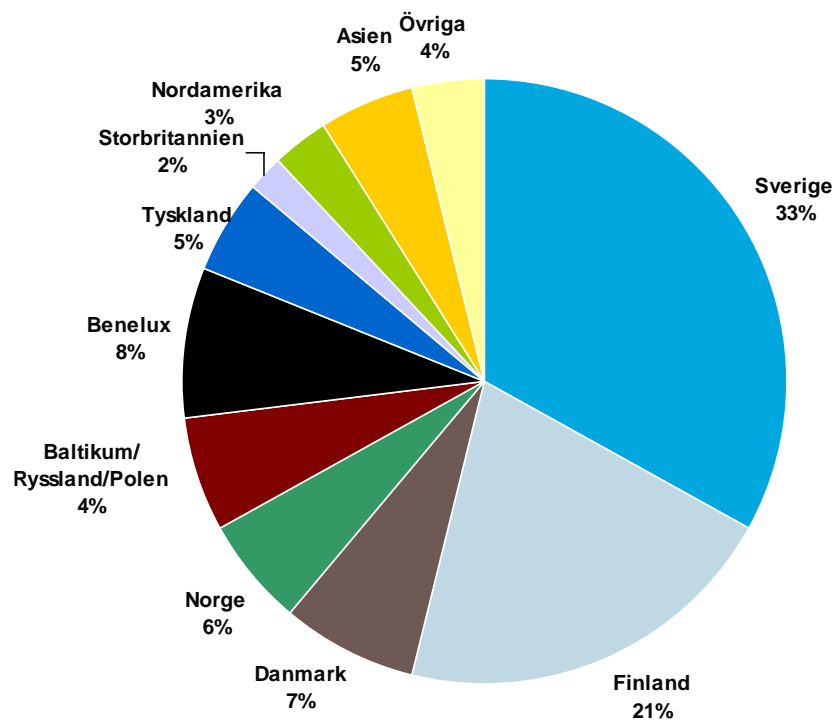
Tillväxt 3%



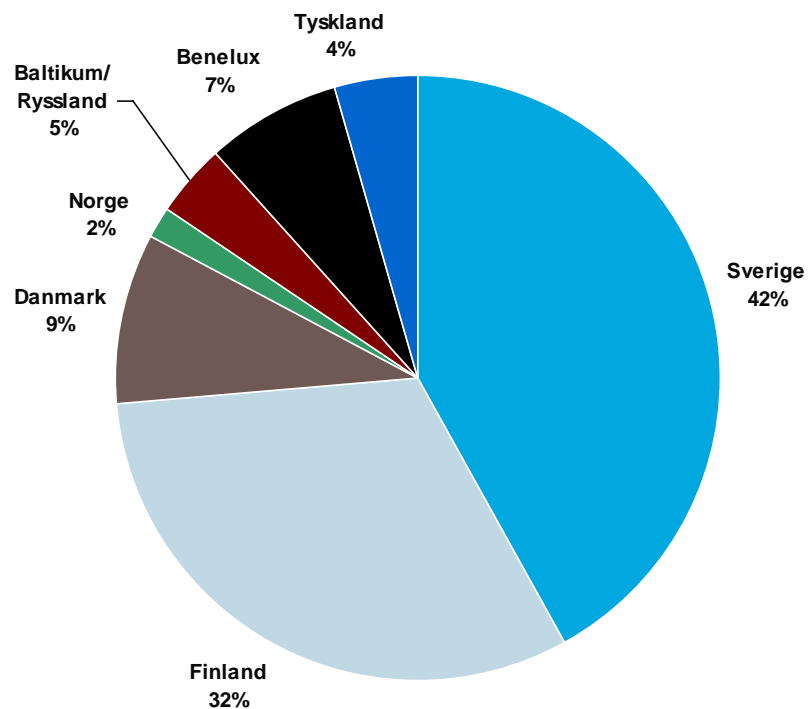
Tillväxt 688%

Större geografisk spridning

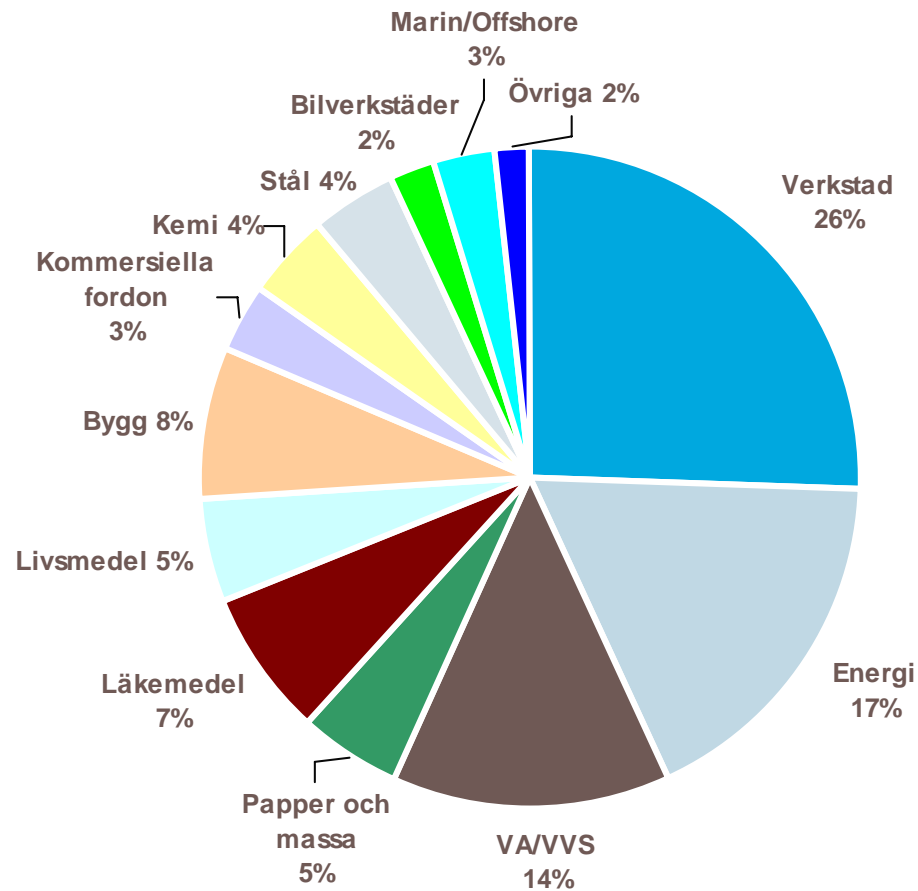
2010



2004



Försäljning per segment



Resultat



- Årlig tillväxt på 10%
 - ✓ 2006-2010 +11%
- EBITA-marginal över 10%
 - ✓ 2006-2010 10,7%
- Avkastning på operativt kapital över 25%
 - ✓ 2006-2010 31%
- Nettoskuldsättningsgrad bör normalt inte överstiga 100%
 - ✓ 80% 2010

Kvartal 1, 2011



Indutrade Schweiz , Rheinfelden



Abelko, Luleå



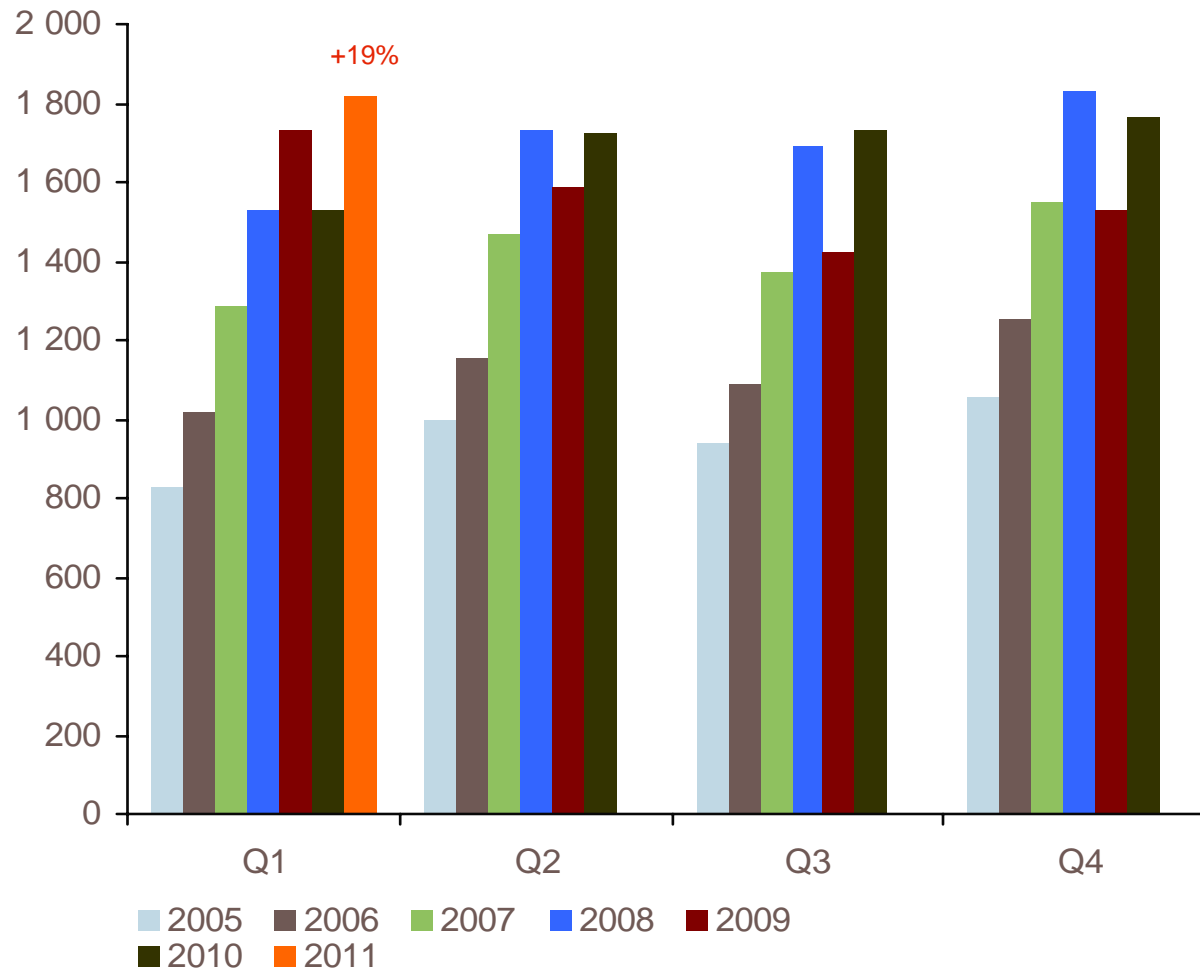


- Omsättningsökning 19%
- Orderingångsökning 24%
- Fyra förvärv (+ ett i början av april)
- EBITA marginalen 10,1%

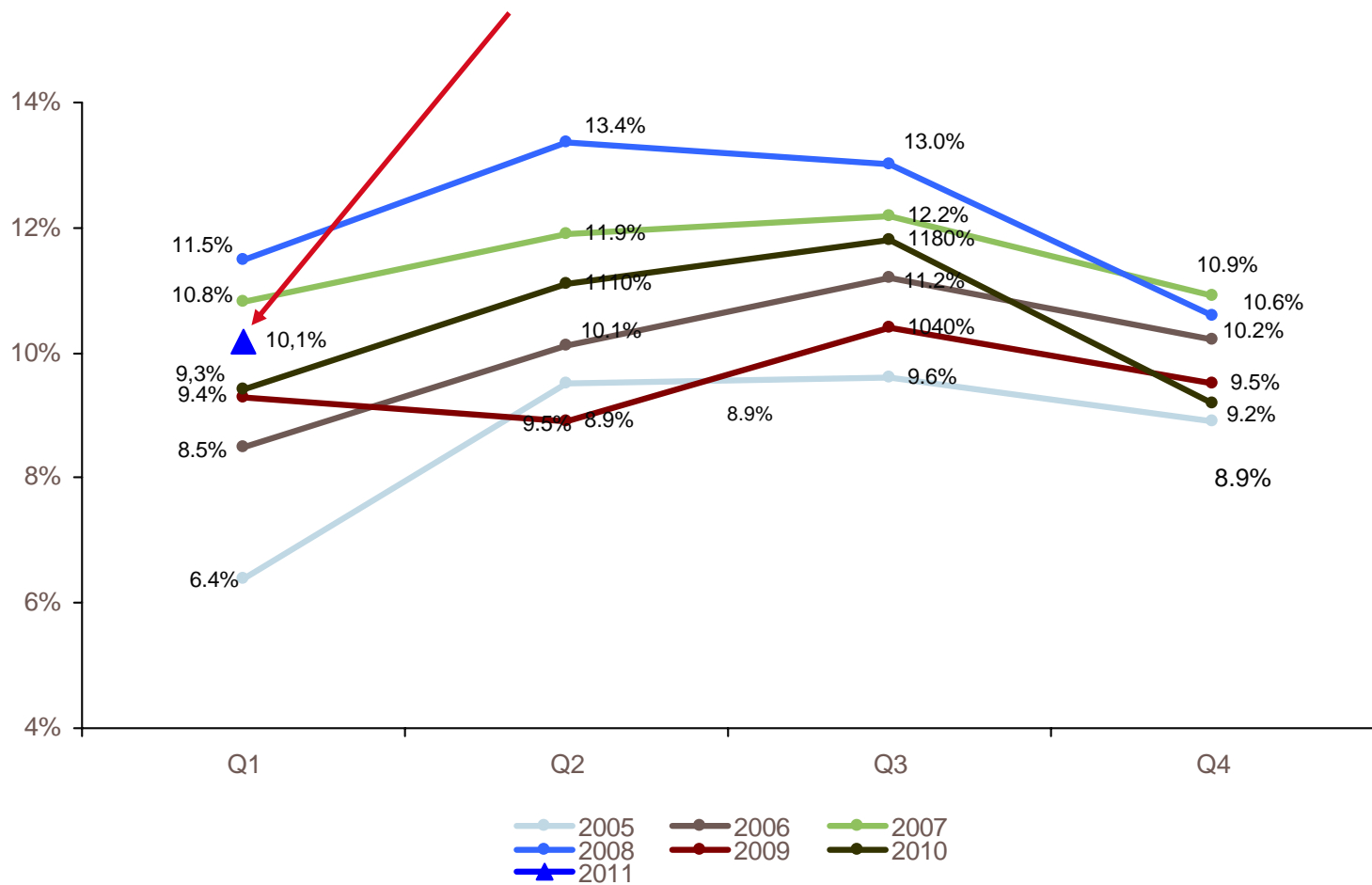


- Fortsatt svag fakturering inom energi

Nettoomsättning per kvartal



EBITA-marginal per kvartal



1 April 2011



Förvärv 2011

Abimagruppen/Indutrade Switzerland

- Nettoomsättning 400 mkr
- Ventiler och aktuatorer

Dantherm Filtration Oy (Tecalemit Filtration)

- Nettoomsättning 30 mkr
- Luftfiltrering

Mijnsbergen B.V.

- Nettoomsättning 60 mkr
- Kraftöverföring och styrteknik

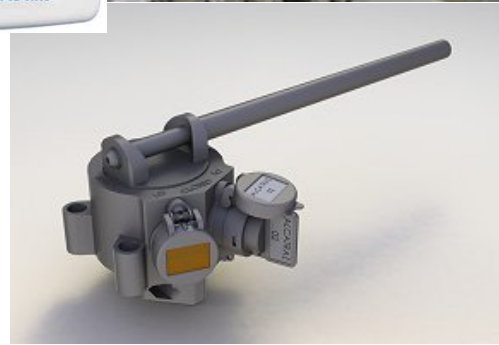
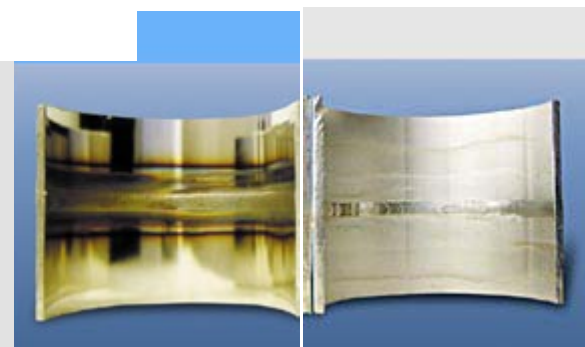
Abelko Innovation AB

- Nettoomsättning 60 mkr
- Energimätning, fjärrstyrning, fastighets-automation, energioptimering, driftövervakning

Alcatraz Nederländerna

- Nettoomsättning 20 mkr
- Patenterade låssystem

Totalt 570 mkr



- Årlig tillväxt på 10%
 - Organiskt 12%
 - Förvärv 14%
 - Valutaeffekt -7%
 - ✓ Totalt 19% efter Q1, 2011
- EBITA-marginal över 10%
 - ✓ 10,1% efter Q1, 2010
- ✓ Avkastning på operativt kapital över 25%
 - ✓ 23% efter Q1, 2011
- Nettoskuldsättningsgrad normalt inte över 100%
 - ✓ 94% 31 Mars 2011

Framtid – tillväxt genom förvärv



Teknik




Ventiler





Tack för uppmärksamheten.

